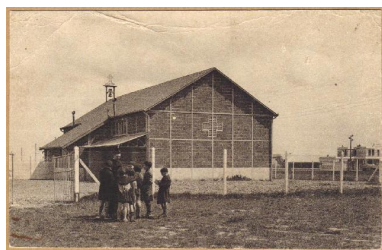


Edition de la fiche numéro 2



Titre carte postale : DREUX (Les Fenots) <i>Chapelle Sainte-Ève</i>
Catégorie : Chapelle, rue prud'homme
Sous Catégorie : Chapelle Prud'Homme Vue horizontale
Editeur : Inconnu
Taille réelle : 138 par 88millimètres
Période : CPSM
Caractéristiques : Noir et blanc, Sans marge, Bords lisses, Dos divisé,
Mots clés : Ecole, Eglise, Enfant, Homme, Poteaux electriques,

Période de circulation de la carte (oblitération) Aucune date communiquée pour cette carte postale.

Texte imprimé sur la carte

Recto:

Aucun texte

Verso:

DREUX (Les Fenots) <i>Chapelle Sainte-Ève</i>

Informations complémentaires

Cette carte représente l'extérieur de la première église de la paroisse "Sainte-Ève et Sainte-Thérèse" dont dépendait le village des Fenots (actuellement le village des Fenots fait partie de la paroisse Saint-Étienne en Drouais).

Cette première "Chapelle Sainte-Ève" était située à l'angle de la rue Émile Prud'homme et de la rue des bas-buissons. Le bâtiment situé à droite de cette carte est l'école Paul Bert.

Cette vue de la chapelle se trouve sur une carte différente de celle-ci sur ce site: cette carte n'a pas le même format, pas les mêmes bords, pas le même éditeur.